

EINKAUFSERLEBNIS

LECHPARK

CAFÉ
PIZZERIA
LEBENSMITTEL

TEXTILIEN
SOUVENIRS
TABAK-TRAFIK

Eine Sonderbeilage der Außerferner Nachrichten

Ein Kompliment sowohl dem Bauherrn Herbert Baldauf, als auch dem Planer Ing. Dietmar Eberle aus Tannheim für seine richtungweisende Architekturleistung. Ebenfalls ein großes Lob dem Ortsplaner Dipl.-Ing. Armin Walch, der mit seinen Ratschlägen das Projekt „abgerundet“ hat. Allen am Bau beteiligten Firmen, Technikern und Arbeitern gilt der Dank für gewis-

senhafte Arbeit und exakte Ausführung der Aufträge. Nach umfangreichen Bauarbeiten ist das "Einkaufserlebnis LECHPARK" in Elbigenalp nun Realität geworden.

Herbert Baldauf setzte mit der Grundsteinlegung einen zukunftsweisenden Meilenstein für das gesamte Lechtal. Da sich in unmittelbarer Nähe Arzt, Zahnarzt, Bank, Gendarmerie, Post und die Hauptschule befinden, konnte der Standort des „LECHPARKS“ nicht besser gewählt werden.

Mit der Fertigstellung dieses Komplexes gewinnt nicht nur die Gemeinde Elbigenalp, sondern auch die gesamte Region an Attraktivität und wird dadurch der regionalen Infrastruktur Rechnung getragen.

Durch die steigenden Einwohnerzahlen und die Zunahme des Fremdenverkehrs war es unbedingt notwendig, das Einkaufsangebot diesen Gegebenheiten anzupassen. Ein großzügiges Raum- und Warenangebot machen den Einkauf für Gäste und Einheimische gleichermaßen zu einem reinen Vergnügen.



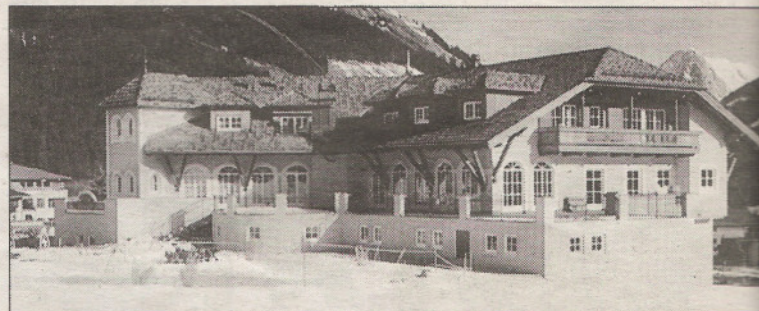
LECHPARK-Bauherr H. Baldauf

INNENARCHITEKT ING. DIETMAR EBERLE

A-6673 GRÄN • HAUS AM LUMBERG • TELEFON (0 56 75) 61 14-0



Eberle



Das Einkaufserlebnis „LECHPARK“ fügt sich bestens ins Ortsbild. Foto: Weg

STATIK, KONSTRUKTION



Dipl.-Ing. Klaus Pohler

STAATL. BEF. UND BEIID. ZIVILINGENIEUR FÜR BAUWESEN

6671 WEISSENBACH 64, ☎ 0 56 78/53 95

BAU- UND MÖBELBESCHLÄGE

GARTEN- UND BAUBEDARF

EISENWAREN

WERKZEUGE

MASCHINEN



KÖLLENSPERGER
EISENWAREN

GESELLSCHAFT M. B. H.

6600 REUTTE, MÜHLERSTR. 23a
Tel. 0 56 72/ 23 15 Fax 0 56 72/ 23 15-15

* STROMVERSORGUNG

* Planung und Ausführung der gesamten Elektroinstallationen

* Brandmeldeanlage

* Blitzschutzanlage

* Miele-Waschanlage



E-WERK REUTTE

Einheimische und Gäste fühlen sich wohl – Die ersten Wochen sind ein großer Erfolg

Erlebnis total: „LECHPARK“

ELBIGENALP (rw). Die Resonanz ist gewaltig, die Leute sind begeistert. Seit der Inbetriebnahme des Einkaufszentrums hört man allerorts nur lobende Worte.

Der Gebäudekomplex mit integrierten Wohnungen besteht aus Keller-, Erd-, Ober- und Dachgeschoß. Die im Kellergeschoß untergebrachte Tiefgarage bietet Platz für 50 Fahrzeuge und sorgt so für ausreichende Parkplatzkapazitäten. Der Baukörper orientiert sich an

der ortsüblichen Bauweise und wird nicht als Fremdkörper im ländlichen Siedlungsgefüge empfunden. Der Gebäudegrundriß ist in Y-Struktur angeordnet, so daß die Kubatur optisch weniger stark ins Gesicht fällt. Auch die vielfältige Fassadengliederung und die abgewalmte Dachlandschaft wirkt dem massigen Eindruck des relativ großen Baukörpers entgegen, damit fügt sich das Einkaufszentrum bestens ins Dorfbild.



Das Gebäude harmoniert bestens mit dem gesamten Ortsbild. Foto: Wegleiter



Der LECHPARK bringt Leben in die Lechtal-Metropole.

Foto: Wegleiter

Neue Arbeitsplätze wurden geschaffen

Ganz erfreulich ist es, daß in einer wirtschaftlich schlechten Zeit wie dieser, schon von Beginn an im „LECHPARK“ 25 neue und sichere Dauerarbeitsplätze geschaffen wurden. Auch für die Unterkunft ist gesorgt - im Obergeschoß entstanden neun neue Wohneinheiten, die gerade für junge Paare als eine Art Starthilfe dienen.

Mit einer Portion Mut

Heute, wo Rezessionen und Nachrichten über Wirtschaftsflauten aktuelle Themen unserer Medien sind, stellt es eine mutige Entscheidung dar, ein solches Projekt in Angriff zu nehmen. Trotz

des „Greißlersterbens“ entschloß sich Herbert Baldauf diesem Trend entgegenzuwirken. Trotz ein paar Gegner ist der Neubau „gelingen“ und zum Glück hat nicht eine große Lebensmittel-Handels-Kette in mitten von Elbigenalp einen häßlichen Flachbau errichtet. Das neue Einkaufszentrum ist mit seinen schönen parkähnlichen Gartenanlagen eine optische Bereicherung für die Gemeinde.

Umsatzplus erwartet

Insgesamt lebten 1991 5.138 Personen im oberen Lechtal, dies bedeutet einen Zuwachs von 17,1 Prozent in 40 Jahren. Auch in Zukunft kann - infolge des hohen Anteils von Kindern und Jugendlichen an der Gesamtbevölkerung - mit einer weiteren Zunahme gerechnet werden. Dazu könnte der „LECHPARK“ eine positive Auswirkung auf den Fremdenverkehr haben. Einkaufsmöglichkeiten, besonders für Waren des mittleren Bedarfs, werden von Touristen gerne genutzt, da im Urlaub genügend Zeit zum Einkaufen zur Verfügung steht.

Ausführung der gesamten lufttechnischen Anlagen
inkl. Luftheizung für sämtliche Geschäfte und Shops



Luft ist Leben!

DIETRICH LUFT + KLIMA

Ges. m. b. H.

Spezialunternehmen
für Luft-, Schall- und Regeltechnik

6322 Kirchbichl, Tel. 0 53 32/72 1 25-0, Telefax 0 53 32/75 4 09

Regelfabrikat: Landis & Gyr

Die Baufirma dankt der Bauherrschaft und der Bauleitung für die gute Zusammenarbeit und gratuliert zu dem gelungenen Bauwerk!

Ausführung der Baumeisterarbeiten

ZELLER

BAUUNTERNEHMUNG - BETONWERK

6600 Breitenwang – Telefon 0 56 72/28 36 od. 36 44 – Fax 36 44/11



Willkommen im LECHPARK. Foto: Wegleiter

Einkaufstreffpunkt erfüllt alle Wünsche

Übersichtlich angelegt befinden sich im „LECHPARK“ ein 450 Quadratmeter großer Sparmarkt inkl. Non-Food-Bereich, der täglich frisches Obst, Gemüse, Wurst, Fleisch und Molkereiprodukte bietet, eine Trafik für Zeitungen und Tabakwaren, ein Einzelhandel für Spielwaren und Souvenirs. Im Obergeschoß ist ein schönes Cafe/Pizzeria mit 150 Quadratmetern, ein Textilmodengeschäft - für Sie,

Ihn und auch für die „Kleinsten“ - sowie ein Ausstellungs- bzw. Verkaufsraum eines einheimischen Holzbildhauers untergebracht. Ausreichend Platz zum Parken findet jeder in der Tiefgarage oder am großzügig angelegten Vorplatz des Einkaufszentrums - natürlich kostenlos! Mit einem beinahe unschlagbaren Preisangebot ist der „LECHPARK“ auch immer einen Besuch wert.



Fachgerechte Beratung ist im „LECHPARK“ selbstverständlich. Foto: Wegleiter

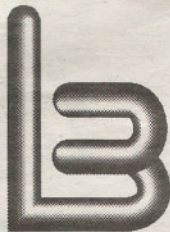


Immer gut für ein gemütliches Essen oder ein „Schalele Kaffee“. Foto: Wegleiter



Täglich frisch - Obst, Gemüse, Fleisch- und Molkereiprodukte. Foto: Wegleiter

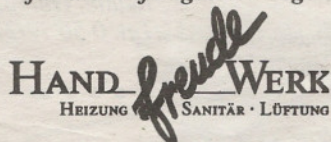
Sanitär – Heizung – Lüftung:



LUZIAN BOUVIER

Erwin-Bouvier-Gesellschaft m. b. H. & Co. KG

*Wir gratulieren zum gelungenen
Neubau, verbunden mit dem Dank
für die Auftragserteilung!*



ZAMS, TEL. 0 54 42/64 4 44-0

Filialen: Imst, Pflach, Telfs, Kappl, Ried und Jerzens

über 50 Jahre Qualität



Alles aus einer Hand
A. Linzgieseder
...Ihr Partner für den internationalen Bar- & Spirituosenbedarf

6600 Reutte, Obermarkt 24 • Tel. 0 56 72/29 2 13
6632 Ehrwald, ob der Kirche • Tel. 0 56 73/22 44

Allianz-VERSICHERUNGSBÜRO LECHTAL
Ob.-Schr. Manfred HAUSER

6652 Elbigenalp • Untergiblen 19
Tel. 0 56 34/62 45 • Fax 0 56 34/61 50

hoffentlich
Allianz
versichert

